

小・中学校で音楽教育に携わっている先生方のための

音楽教育駆け込み寺

多くの学校で、校内に音楽の先生は一人だけ。日常の授業の悩みなどを一人で抱え込んではいませんか？

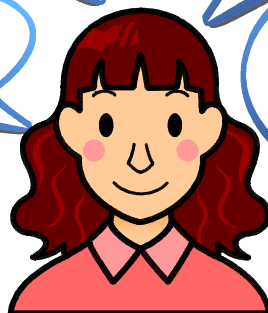
皆さんのお悩みは、すぐには解決しないかもしれませんが、参加者同士で悩みを共有したり、授業のアイデアを出し合ったり、情報を交換したり、時にはみんなで歌ったりしながら、翌日からの授業に臨む活力を蓄えませんか。

次の題材の進め方がわからない…

子供たちが話を聞いてくれない…

何か良い曲ありませんか？

もっと楽しく授業がしたい…



●代表アドバイザー:熱田庫康(元公立小学校教諭)

●会場:真応寺(しんのうじ) ※内容によって公民館などで実施する場合があります

所在地 〒330-0856 さいたま市大宮区三橋1-288 ※地図は別紙

電話 048-663-2721 携帯電話 090-1602-3319

交通 大宮駅西口6・7番バス乗り場 東武バス「三進自動車」「シティハイツ三橋」行で「櫛引南」下車

〃 7番バス乗り場 東武バス「三橋総合公園」行で「三橋公園通り」下車

※駐車場は10台分以上あります。皆さんで誘い合って、できるだけお車でおいでください。

※大型テレビ、ステレオ、ブルーレイデッキ、ピアノ、電子キーボード、ホワイトボード、コピー機等があります。

※例会を開催する本堂とは別に、楽譜や音源、音響機器の整った音楽ルームがあります。個別駆け込み寺でご利用いただけます。

※カーナビには、「浄土真宗本願寺派真応寺」と登録されているものが多いようです。

●開催方法

【例会(全体会)】 毎月1回 時間:18時30分~20時30分

♪登録されたアドレスに、2ヶ月先くらいまでの開催日をメールでお知らせします。

♪指導者を中心に学習をする【講座形式】と、大学のゼミのようにテーマを決めて参加者が互いに意見を交換し合う【ゼミ形式】の二通りの開催形式があります。

【個別駆け込み寺】 希望により随時開催

♪指導案の検討やじっくり時間をかけて考えたい内容のご相談がある場合は、個別に、メールや電話でお申し込みください。

♪真応寺での相談だけでなく、先生方の学校へお伺いして出前授業などもします。

♪原則として開催内容、開催日時を登録メンバーにメールで公開しますので、同じお悩みのある方は一緒にご参加ください。(相談者が非公開を望む場合は、公開しません。)

【プ子駆け込み寺】 いつもでご相談ください

♪「この曲の楽譜ありませんか?」「明日の授業で使う音源がなくて困っています」などの簡単なご相談は、いつでもメールや電話でOKです。事前の申し込みなど、一切不要です。

●参加費等

♪「例会」

参加費はありませんが、会場の光熱費等として1回100円のご負担をお願いします。また、若干のお茶代を集めさせていただきます。

♪「個別駆け込み寺」「プ子駆け込み寺」(真応寺開催の場合)

謝礼、手土産は一切不要です。お気遣いいただくことなく、お気軽においでください。ただ、相談に使う音楽ルームには飲食設備がありません。ご自分のお茶やお茶菓子をご持参ください。

♪「個別駆け込み寺」(外部開催の場合)

熱田が学校へお伺いして子供たちの指導などをする際は、交通費程度のご用意をお願いできればありがたいですが、公費での財源がない場合は、ボランティアでお伺いします。

♪資料代

楽譜や資料のコピーをした場合は、実費(コピー1枚10円)のご負担をお願いいたします。

●参加方法

・下記のアドレスに、所属、氏名をご連絡ください。なお、「登録希望であること」の他、近況や要望などを自由に書き込んでメールを送ってください。音楽教育駆け込み寺メンバーとして登録いたします。

※登録・問い合わせ・申し込みは

ホームページのお問い合わせフォームから <http://ongaku-kakekomi.jimdo.com/>

・登録メンバーの皆さんへ、事務局から2ヶ月先くらいまでの、開催日の連絡を送信します。

・登録メンバーの皆様には、ホームページの「メンバー専用」サイトへアクセスするための「パスワード」をお伝えいたします。「メンバー専用」のサイトには、例会で使った資料などがダウンロードできるようになっています。遠方のメンバーの皆様は、なかなか例会に参加できないと思います。ここにある資料をご活用ください。

・例会については、事前の参加申し込みは必要ありません。参加したい時に参加してください。また、開始時間間に合わなくても一向に気にする必要はありません。ご都合に合わせておいでください。

(※現在、メール連絡網による出欠確認を取る方法について検討中です。実施することになりましたら、ご協力よろしくお願いたします。)

・飲食物の持ち込みもOKです。お腹のすいている方は、軽食を食べながら参加してください。

※会場は仏教寺院ですが、宗教的な活動は一切ありません。様々なご信仰をお持ちの方も、安心してお気軽にご参加ください。